





Assembleia Legislativa do Estado de Rondônia.

PROTOCOLO		INDICAÇÃO	Nº 4275
	AUTOR : DEPUTADO PEDRO FERNANDES		
<p>INDICA ao Poder Executivo, extenso ao Departamento Estadual de Estradas de Rodagem e Transportes – DER, a à necessidade URGENTE de recuperação nos pontos críticos da RO - 140, no trecho que se estende desde a RO - 257 até o município de Rio Crespo/RO, continuando até o entroncamento com a RO-205.</p> <p>O Parlamentar que a presente subscreve, nos termos do artigo 188 do Regimento Interno, indica ao Poder Executivo extenso ao Departamento Estadual de Estradas de Rodagem e Transportes – DER, a à necessidade URGENTE de recuperação nos pontos críticos da RO - 140, no trecho que se estende desde a RO - 257 até o município de Rio Crespo/RO, continuando até o entroncamento com a RO-205.</p> <p>Plenário das Deliberações, 29 de janeiro de 2024.</p> <p> PEDRO FERNANDES Deputado Estadual – PTB</p>			



Assembleia Legislativa do Estado de Rondônia.

PROTOCOLO		INDICAÇÃO	Nº 4275
	AUTOR : DEPUTADO PEDRO FERNANDES		
<p>JUSTIFICATIVA</p> <p>Senhores e Senhoras Parlamentares,</p> <p>Por meio desta indicação parlamentar, ressalto a urgência na recuperação dos pontos críticos na Rodovia RO-140, do trecho entre a RO-257 e o município de Rio Crespo/RO, até o entroncamento com a RO-205.</p> <p>O inverno amazônico apresenta desafios à conservação das estradas, com chuvas intensas e geografia propensa a danos. No entanto, é essencial manter a rodovia para garantir a segurança e fluidez do tráfego, especialmente nos trechos mais críticos. A recuperação destes pontos não só assegura a segurança dos usuários, mas também impulsiona o desenvolvimento regional, facilitando acesso a serviços e escoamento da produção.</p> <p>Solicito, portanto, direcionamento de recursos e esforços para a recuperação imediata destes trechos da RO-140, dada sua importância estratégica para a conectividade e desenvolvimento local.</p> <p>Assim, considerando a relevância do pleito, apresentamos esta Indicação na expectativa de vê-la ser atendida.</p>			
 PEDRO FERNANDES Deputado Estadual – PTB			



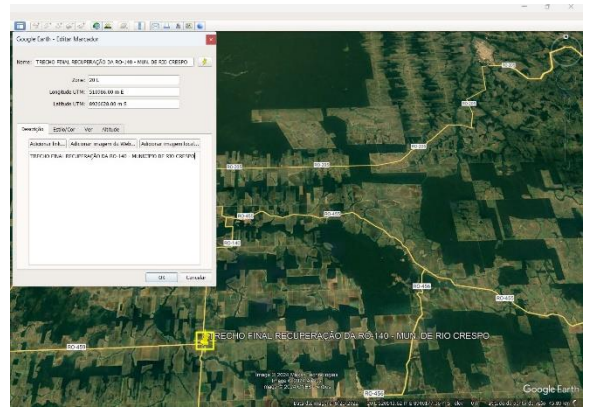
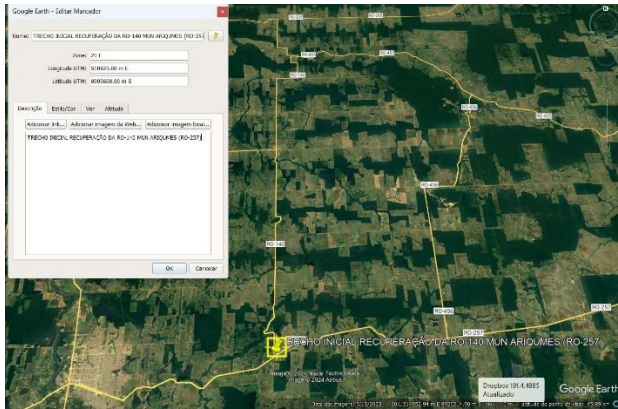
Assembleia Legislativa do Estado de Rondônia.

PROTOCOLO		
	INDICAÇÃO	Nº 4274

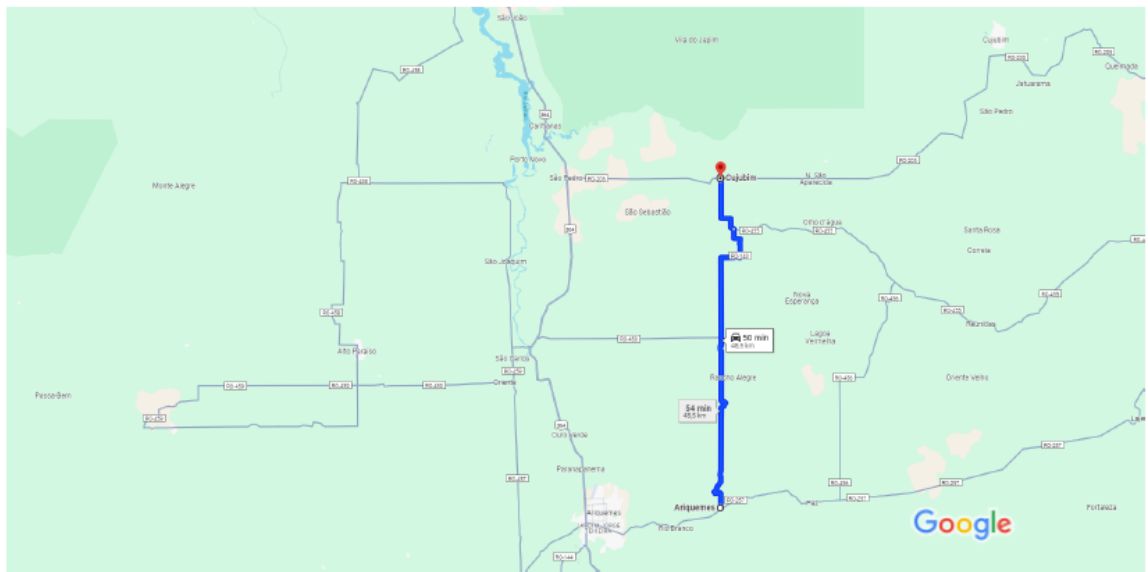
AUTOR : DEPUTADO PEDRO FERNANDES

«cópias»

Segue mapa com as coordenadas dos trechos citados da RO-140



RO-140 saindo da RO-257 passando por Rio Crespo e continuando até a linha C-95



Dados do mapa ©2024 Google 5 km